



Historische Kataloge bilden seit Jahren die Quelle für Bücher, WEB Seiten und Datenbanken, die sich mit historischer Funktechnik beschäftigen. Dabei bilden sie Geräte, Einzelteile und vereinzelt auch die Technologie in Form von Schaltbildern und Artikeln des entsprechenden Jahres ab.

Der hier vorliegende Katalog stammt aus dem funkhistorischen Archiv der GFGF e.V.

Die auf unserer WEB Seite verfügbaren Kataloge sind aufgrund des verfügbaren Speicherplatzes mit geringerer Auflösung publiziert. Auf Anfrage können diese in hoher Auflösung zur Verfügung gestellt werden.

Wir würden uns über Ihre Spenden oder auch Ihre Mitgliedschaft sehr freuen.

RADIO

PRÄZISION

QUALITÄT



HANNOVERSCHER

RADIO-

COMPAGNIE G•M
B•H

HANNOVER

RADIO-KATALOG

1928/29

Hannoversche Radio-Compagnie

G · m · b · H

Hannover · Rundestraße 11
(Haus Hann.Landeszeitung) Fernruf 33344

**Spezial-Großhandlung für
sämtliches Radio-Material**

Allein-Verkaufsrechte für:

Dr. Georg Seibt, Berlin, Radio-Empfänger,
Lautsprecher, Netzanschlußgeräte

Förg & Co., München, Drehkondensatoren
und hochwertigste Transformatoren

Hydra A.-G., Berlin, Statische Kondensatoren

Eltax A.-G., Berlin, Anoden-Batterien

Radio-Union, Hamburg, Drehkondensatoren

+ **Telefunken-Röhren** +

Kompl
Empfa
Anlag

La
spre
Kopf
Detek

Telet
Rö
Ante
Ma

Litz
Drähte
Akku
Lade
richtu

Anod
batter
Meß
instrum

Spul
une
Halt

Dre
konden
Skale
schei
Bloc
konden

Trans
format
Schalt
heizwid

Röhr
sock
Hochw
widerst

Steck
Buch
Troll
Lötmat

INHALTSVERZEICHNIS

	Seite		Seite		Seite
Abgreifklemmen	31	Heiztransformator	26	Ocelitstab	29
Abnahmeschellen	29	Heizwiderstände	28	Parallelkoppler	21
Akkumulatoren	16 u. 17	Hochfrequenzdrossel	27	Pertinaxröhre	14
Anoden - Akkumulatoren	17	Hochfrequenzlitze	16	Polklemmen	30
Anoden-Batterien	18	Hochfrequenzschalter	28	Porzellanpfeifen	14
Anodenstecker	30	Hochleistungsbatterien	18	Präzisions-Feinstellskalen	24
Anodentransformator	26	Hochohmhalter	30	Potentiometer	28
Anotron-Gleichrichterröhre	18	Hochohmstäbe	29	Rakos Feinstellskalen	24
Ampèremeter	19	Holzschrauben	30	Regenrohrbänder	14
Antennenklemme	14	Hörermuschel	12	Röhren	13
Antennenkralle	14	Hörerschnüre	12	Röhrensicherungen	14
Antennenkette	14	Hörerspulen	21	Röhrensockel	29
Antennenlaufrolle	14	Isocentraspulen	20	Säuremesser	17
Antennenlitze	14	Isolierleiter	14	Schalter	27
Antennenschalter	15	Isolierrollen	14	Schaltdraht	16
Anschluß-Schnüre	16	Isolierschlauch	16	Schlüsselausschalter	27
Ausschalter	27	Kabelschuhe	30	Schnellot	32
Bananenstecker	30	Kathreinpatrone	15	Schnüre	16
Bandantenne	15	Klinken	31	Schrauben	30
Batterie-Anschlußschnüre	16	Klinken-Stecker	31	Schraubenkasten „Förg“	30
Beffenhaken	14	Kopfhörer	12	Seibt-Lautsprecher	11
Becherkondensatoren	25	Kopfhörerschnüre	12	Seibt-Transformatoren	26
Bezeichnungsschilder	31	Korbspulen	20	Silberfedern	12
Blitzschutzautomaten	15	Kristalle	12	Silithalter	30
Blitzschutzschalter	15	Kupferfolie	31	Skalenscheiben	24
Blockkondensatoren	25	Kupplungen	30	Skalenknöpfe	24
Buchsen	30	Kurz/Langschalter	27	Spiralantennen	14
Detektor-Apparate	12	Kurzschlußstecker	30	Spulen	20
Detektoren	12	Kurzwellenspulen	20	Spulendraht	16
Doppelkopfhörerschnüre 12 u. 16		Ladegleichrichter	17	Spulen-Halter	21
Doppelröhren-Apparate	6	Ladestöpsel „Ero“	17	Spulen-Sockel	21
Doppelstecker	30	Lampenbuchsen	30	Stecker	30
Dralowid-Divisor	29	Lampensockel	29	Stufenschalter	28
Dralowid Konstant	29	Lautsprecher	11	Taschenlampenbatterie	18
Drähte	16	Lautsprecher-Schnur	16	Telefonbuchsen	30
Drehkondensatoren	23 u. 24	Lautsprecher-Spulen	21	Telefonverteiler	12
Drosselspulen	21	Lichtantenne	14	Telefunkenröhren	13
Drossel „Weilo“	27	Litzen	16	Timatameter	23
Durchführungsstäbe	14	Lötendraht	32	Tonveredler	12
Durus-Widerstand	29	LötKolben	32	Traggestelle für Akkus	16
Dynamodraht	16	Lötpasta	32	Transformatoren	26
Eierketten	14	Messingschrauben	30	Trolitplatten	31
Einbau-Röhrensockel	29	Meßinstrumente	19	Trolitrohr	31
Einbau-Voltmeter	19	Milliampèremeter	19	Umschalter	27
Eitax-Anodenbatterie	18	Mikro-Kondensatoren	23	Varta-Akkumulatoren	16 u. 17
Erdanschlußklemmen	14	Mona-Feinstellskalen	24	Verteilerstäbe	29
Feinstellskalen	24	Montagebananen	30	Voltmeter	19
Flachkondensatoren	24	Montagedraht	16	Wachsdraht	16
Fludor Schnellot	32	Montage-Winkel	30	Weilo Transformatoren	26
„Förg“-Kondensatoren	22	Montage-Schrauben	30	Widerstandsröhren	18
Funkdosen	14	Netzanschlußgeräte	9	„Wido“-Ausschalter	27
Georgette-Apparate	6	Neutralisations-Kondensator	23	Zweifachstecker	30
Gittervorspannbatterie	18	Neutrodyne-Apparate	8	Zwischensockel	29
Gleichrichter	17	NFA-Doppellitze	16	Zimmerisolatoren	14
Gleichrichterröhren	18	Niederfrequenz-Transformat.	26		

Verkaufs- u. Lieferungsbedingungen

Verkauf.

Der Verkauf erfolgt nur an legitimierte Wiederverkäufer.

Preise.

Die Preise sind freibleibend und verstehen sich ab Lager Hannover ausschließlich Verpackung in Reichsmark, 1 Reichsmark = $\frac{1}{2790}$ kg Feingold. Die Berechnung erfolgt zu den am Tage der Lieferung gültigen Listenpreisen.

Versand.

Der Versand erfolgt auf Kosten und Gefahr des Empfängers. Die Art des Transportes bleibt, wenn nicht anders vorgeschrieben, uns überlassen.

Verpackung.

Die Verpackung wird billigst berechnet und bei Postversand nicht zurückgenommen. Bahnkisten werden bei Rücksendung innerhalb 4 Wochen mit $\frac{2}{3}$ des Wertes gutgeschrieben.

Zahlungsbedingungen.

Die Rechnungsbeträge sind innerhalb 30 Tagen nach Rechnungsdatum rein netto ohne jeden Abzug zahlbar. Die Zahlung wird wertbeständig gutgeschrieben und zwar nach dem Werte des tatsächlichen Geldeinganges, bei Schecks, Bank- und Postscheckgutschriften nach dem Tage der Eingangsanzeige. Entstehende Spesen gehen zu Lasten des Einzahlers. Lieferung an uns unbekannte Käufer erfolgt nur gegen Vorauskasse oder Nachnahme. Bei Zielüberschreitung werden ohne besondere Anzeige vom Verfalltag ab die jeweiligen Bankzinsen und Spesen in Anrechnung gebracht.

Eigentumsrecht.

Lieferung erfolgt unter dem ausdrücklichen Vorbehalt des Eigentumsrechtes bis zur restlosen Bezahlung durch den Käufer, bei Scheck- und Wechselhingabe nach deren Einlösung.

Liefertermin.

Liefertermine, die vom Besteller angegeben sind, sind für uns nur dann bindend, wenn solche ausdrücklich bestätigt wurden.

Erfüllungsort

für Lieferung und Zahlung, sowie Gerichtsstand ist Hannover.

Abweichungen

von den Katalog-Abbildungen behalten wir uns vor.

Reklamationen

werden nur innerhalb 3 Tagen nach Empfang der Ware berücksichtigt. Bei nachweislich fehlerhafter Konstruktionslieferung wird kostenlos Ersatz geleistet, wenn die defekten Teile uns franko eingesandt werden.

Auf **Dr. Seibt-Apparate** besteht eine **einjährige schriftliche Fabrik-Garantie**.



Rundfunk-Geräte sind Qualitäts-Erzeugnisse

und genießen als solche **Weltruf**, der sich darauf gründet, daß in ihrer Konstruktion mehr als **25jährige** wissenschaftliche und praktische **Erfahrung** auf dem Radiogebiete zum Ausdruck kommt und auch **das geringste Einzelteil ein Stück vollendeter deutscher Werkmannsarbeit darstellt** · Seibt-Geräte sind daher die Freude und der Stolz ihrer Besitzer und geben bei richtiger Anwendung **Höchstleistungen**, die von anderen Fabrikaten der betreffenden Typenklasse **nicht zu überbieten sind**. Seibt-Empfänger sind nach den modernsten Grundsätzen der Rundfunktechnik gebaut · **Auf jedem Apparat ruht eine einjährige schriftliche Fabrikgarantie** · Sämtliche Empfangsapparate eignen sich in Verbindung mit einer Seibt-Elektro-Schalldose ausgezeichnet zur Wiedergabe von Schallplatten-Übertragungen.

Zusammenstellung kompletter Anlagen

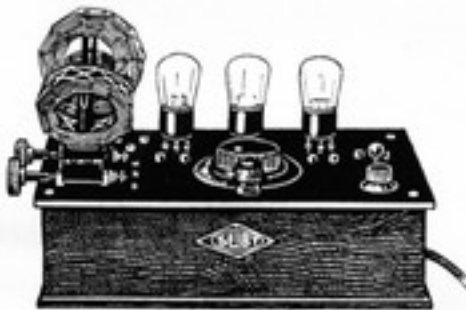
Kurzwellen-Empfang

1) Dr. Seibt Einröhren-Apparat für kurze Wellen u. Rundfunkbereich, bestehend aus:

1 Apparat Type EA 129	RM 30.—
1 Telefunkeröhre RE 084	„ 10.—
1 Satz Kurzwellenspulen	„ 8.40
1 Anodenbatterie „Eltax“, 60 Volt	„ 7.80
1 Akkumulator „Varta“, 4 Volt DLe 1 mit Traggestell	„ 15.—
1 Kopfhörer Dr. Seibt mit Feineinstellung	„ 11.25
	zus. RM 82.45

Leistung: An normaler Hochantenne empfängt man mit vorstehender Anlage auf kurzen Wellen Amerika, auf Rundfunkwellen fast alle europäischen Stationen im Kopfhörer **bei Ausschaltung des Ortssenders**.

1a) Dr. Seibt Dreiröhren-Apparat für kurze Wellen und Rundfunkbereich, bestehend aus:



Type EA 337

1 Apparat Type EA 337	RM 84.—
2 Telefunkeröhren RE 064	„ 12.—
1 „ -Röhre RE 134	„ 10.50
1 Satz Kurzwellenspulen	„ 8.40
1 Anodenbatterie „Eltax“, 90 Volt	„ 11.70
1 Akkumulator „Varta“, 4 Volt, Type DLe 2, mit Traggestell	„ 21.50
1 Lautsprecher Dr. Seibt, trichterlos, Type TL 171	„ 30.—
	zus. RM 178.10

Leistung: An normaler Hochantenne auf kurzen Wellen Empfang im Lautsprecher, auf Rundfunkwelle bei Ausschaltung des Ortssenders fast ganz Europa im Lautsprecher.

Die führende Spezial-Großhandlung Hannovers

Empfänger für Rundfunk-Wellenbereich



Type EA 381

A) Batterie-Empfänger

2) Dr. Seibt Orts- und Bezirks-Empfänger mit Rückkopplung

bestehend aus:

1 Apparat Type EA 381 mit Röhren	RM 39.50
2 Korbspulen	„ 2.—
1 Anodenbatterie „Eltax“, 90 Volt	„ 11.70
1 Akkumulator „Varta“ 4 Volt mit Traggestell, Type DLe 1.	„ 15.—
1 Lautsprecher Dr. Seibt, trichterlos, TL 171	„ 30.—
<u>zus. RM 98.20</u>	

Leistung: Der Seibt Orts-Empfänger Type 381 hat Widerstandverstärkung und zeichnet sich durch große Klangfülle aus. Der Apparat wird im schwarzen Isolierstoffgehäuse geliefert.



Type EA 247

3) Dr. Seibt Doppelröhren-Station „Georgette 1“

bestehend aus:

1 Apparat Type EA 247	RM 35.—
1 Doppelröhre REZ 404s	„ 12.—
2 Korbspulen	„ 2.—
1 Anodenbatterie „Eltax“, 90 Volt	„ 11.70
1 Akkumulator „Varta“ 4 Volt DLe 1 m. Traggest. ..	„ 15.—
1 Lautsprecher Dr. Seibt, trichterlos, Type TL 171 ..	„ 30.—
<u>zus. RM 105.70</u>	

Leistung: Ortssender- und Fernempfang im Lautsprecher. Durch Zusatzstecker Z 4 (Preis RM 6.—) kann die Trennschärfe bedeutend erhöht werden.



Type EJ 361

4) Dr. Seibt Doppelröhren-Station mit Endröhre „Georgette 3“

mit eingebauten Spulen, bestehend aus:

1 Apparat Type EJ 361	RM 70.—
1 Doppelröhre REZ 404s	„ 12.—
1 Lautsprecherröhre RE 134	„ 10.50
1 Anodenbatterie „Eltax“, 90 Volt	„ 11.70
1 Akkumulator „Varta“ 4 Volt DLe 1 mit Traggest. ..	„ 15.—
1 Lautsprecher Dr. Seibt, trichterlos, Type TL 171 ..	„ 30.—
<u>zus. RM 149.20</u>	

Leistung: Wie Anlage 3, jedoch lautstärker.

5) Dr. Seibt Dreiröhren-Station

bestehend aus:

1 Apparat Type EA 337	RM 84.—
2 Sparröhren RE 064	„ 12.—
1 Lautsprecher-Röhre RE 134	„ 10.50
1 Satz Korbwindungen von 25 bis 250 W	„ 11.75
1 Anodenbatterie „Eltax“, 90 Volt	„ 11.70
1 Akkumulator „Varta“ 4 Volt DLe 2 m. Traggest. ..	„ 21.40
1 Lautsprecher Dr. Seibt, trichterlos, Type TL 171 ..	„ 30.—

zus. RM 181.35

Leistung: Dieses durch die Auswechslung der Spulen sehr leistungsfähige Gerät bringt an normaler Hochantenne bei Ausschaltung des Ortssenders fast alle europäischen Stationen im Lautsprecher. Auch als Kurzwellenempfänger zu verwenden. Der Apparat kann auch für elektr. Grammophon-Verstärkung verwendet werden.

6) Dr. Seibt Dreiröhren-Station

mit eingebauten Spulen, bestehend aus:

1 Apparat Type EJ 382	RM 98.—
1 Telefunkenröhre RE 084	„ 10.—
1 RE 064	„ 6.—
1 RE 134	„ 10.50
1 Anodenbatterie „Eltax“, 100 Volt	„ 13.—
1 Akkumulator „Varta“ 4 Volt Type DLe 2 mit Traggestell	„ 21.40
1 Lautsprecher Dr. Seibt, trichterlos, Type TL 171 ..	„ 30.—

zus. RM 189.90

Leistung: Lautsprecher-Empfang des Ortssenders und ferner Stationen. Wellenbereich 200 bis 2000 Meter. Die Bedienung ist kinderleicht. Die Selektivität ist infolge aperiodischer Antennenkopplung sehr groß. Der Apparat kann auch für elektr. Grammophon-Verstärkung benutzt werden.

Fordern Sie über Dr. Seibt Empfänger und Lautsprecher Sonder-Katalog!

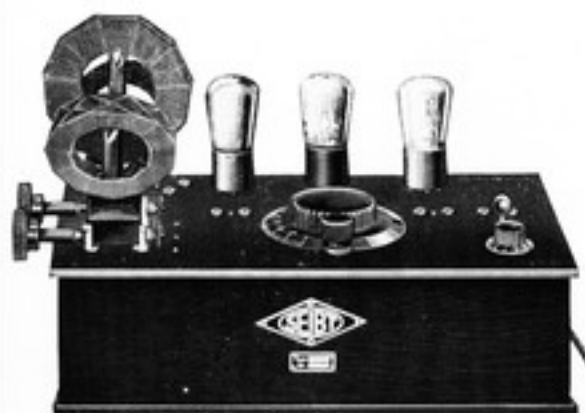
7) Dr. Seibt Vierröhren-Station

bestehend aus:

1 Apparat Type EJ 472	RM 160.—
1 Telefunkenröhre RE 084	„ 10.—
2 Telefunkenröhren RE 064	„ 12.—
1 Telefunkenröhre RE 134	„ 10.50
1 Anodenbatterie „Eltax“, 100 Volt	„ 13.—
1 Akkumulator „Varta“ 4 Volt DLe 2 mit Trag- gestell	„ 21.40
1 Lautsprecher Dr. Seibt TL 169	„ 46.—

zus. RM 272.90

Leistung: Ein schönes, billiges und leistungsfähiges Gerät mit einfacher Bedienung. Wellenbereich von 200 bis 2000 Meter. Gehäuse: Eichenholz.



Type EA 337



Type EJ 382



Type EJ 472



Type EJ 452

8) Dr. Seibt Vierröhren-Neutrodyne-Station bestehend aus:

1 Apparat Type EJ 452	RM 210.—
1 Telefunkeröhre RE 084	„ 10.—
2 Telefunkeröhren RE 064	„ 12.—
1 Telefunkeröhre RE 134	„ 10.50
1 Anodenbatterie „Eltax“, 100 Volt	„ 13.—
1 Akkumulator „Varta“ 4 Volt DLe 2 mit Traggestell	„ 21.40
1 Lautsprecher Dr. Seibt TL 167	„ 58.—

zus. RM 334.90

Leistung: Dieses schöne klangreine Neutrodyne-Gerät hat eingebaute Spulen für einen Wellenbereich von 200-2000 Meter. Durch Abschirmung der Schwingkreise ist große Trennschärfe gewährleistet. Das Gerät ist ein Hochleistungs-Empfänger für Lautsprecher-Empfang, der für deutsche und europäische Sender konstruiert ist. Gehäuse: Eichenholz, dunkelbraun gebeizt.

9) Dr. Seibt Vierröhren-Neutrodyne-Station

(Einselbenantrieb) bestehend aus:

1 Apparat Type EJ 459	RM 350.—
1 Telefunkeröhre RE 144	„ 7.—
1 „ RE 084	„ 10.—
1 „ RE 064	„ 6.—
1 „ RE 134	„ 10.50
1 Anodenbatterie „Eltax“, 100 Volt	„ 13.—
1 Akkumulator „Varta“ 4 Volt 2 Le 2 im Holzkasten	„ 27.80
1 Lautsprecher Dr. Seibt TL 167	„ 58.—

zus. RM 482.30



Type EJ 459

Leistung: Die obige Empfangsanlage zeichnet sich durch besonders klangreine Wiedergabe der Musik aus. Der Apparat wird mit Stat.-Tabelle geliefert und ist sehr leicht zu bedienen. Größte Trennschärfe wurde durch Abschirmung d. Schwingkreise und app. Kopplung erzielt. Wellenbereich von 200 bis 2000 Meter. Künstlerische Ausführung des Holzgehäuses: Vorderplatte und Seitenpilaster bestehen aus hochglanz-polierendem Wurzelmaserfurnier. Gehäuse: Eiche, dunkelbraun gebeizt.

Alle Seibt-Geräte sind auch für Grammophon-Verstärkung zu verwenden!

Die führende Spezial-Großhandlung Hannovers

10) Dr. Seibt Fünfröhren-Neutrodyne-Station

bestehend aus:

1	Apparat Type EJ 562	RM 480.-
2	Telefunkenröhren RE 144	" 14.-
1	" RE 084	" 10.-
1	" RE 054	" 5.-
1	" RE 134	" 10.50
1	Anodenbatterie „Eitax“, 100 Volt	" 13.-
1	Akkumulator „Varta“ 4 Volt 2 Le 2 im Holzkasten	" 27.80
1	Lautsprecher Dr. Seibt TL 167	" 58.-

zus. RM 618.30

Leistung: Empfangsgerät höchster Leistung und einfacher Bedienung (Einscheibenantrieb). Eine gezeichnete Stationstabelle wird mitgeliefert. Die künstlerische Ausführung des Holzgehäuses macht diesen Empfänger zu einem Luxusgerät für verwöhnte Ansprüche. Sowohl für Hochantenne als auch für Rahmen zu verwenden. Der Ortssender kann bereits in nächster Nähe ausgeschaltet werden. Große Lautstärke macht den Empfänger auch als Zentralapparat für den Betrieb mehrerer Lautsprecher, wie z. B. in Hotels, Restaurants, Sanatorien usw. geeignet. Er verbürgt klargreine und naturgetreue Wiedergabe von Sprache und Musik.

11) Dr. Seibt Achtröhren-Ultradyne-Station

bestehend aus:

1	Apparat Type EJ 802, einschließlich Rahmenantenne	RM 550.-
5	Telefunkenröhren RE 144	" 35.-
1	" RE 074	" 7.50
1	" RE 064	" 6.-
1	" RE 134	" 10.50
1	Anodenbatterie Hochleistungs-„Eitax“, 100 Volt	" 20.-
1	Akkumulator „Varta“ 2 Le 3-4 Volt	" 35.70
1	Lautsprecher Dr. Seibt TL 170	" 90.-

zus. RM 754.70

Anstatt einer Anodenbatterie ist die Netzanode Dr. Seibt NA 15 (Preis RM 120) empfehlenswert.

Leistung: In diesem Hochleistungsempfänger sind alle modernen Erfahrungen der Rundfunktechnik verwertet. Die verwendete Ultradyne-Schaltung gewährleistet vollkommene Verzerrungsfreiheit. Die Bedienung des Empfängers ist denkbar einfach, da die Einstellung nach gezeichneter Stationstabelle durch Trommelscheibenantrieb, der beleuchtet werden kann, erfolgt. Die Trennschärfe und Lautstärke ist hervorragend, die große Klangreinheit ist besonders bemerkenswert. Wellenbereich für Rahmenempfang von 200—1800 Meter für Hochantenne von 200—2000 Meter. Die Type 802 ist ein Hochleistungsempfänger für verwöhnteste Ansprüche und ein Schmuckstück für den Salon.

B) Netz-Empfänger

12) Dr. Seibt Zweiröhren-Netz-Empfänger

bestehend aus:

1	Apparat Type EW 274, einschließlich Anatron-Rohr	RM 130.-
1	Telefunkenröhre REN 1104	" 14.-
1	" RE 134	" 10.50
1	Lautsprecher Dr. Seibt TL 171	" 30.-

zus. RM 184.50

Leistung: Das vorstehende Gerät ist sehr einfach in der Bedienung und bringt bei guten Empfangsverhältnissen Lautsprecherempfang des Ortssenders und anderer Stationen. Der Empfänger kann wahlweise für Wechselstrom 110, 150 oder 220 Volt verwendet werden. Der Empfänger ist völlig gefahrlos zu bedienen, da dieser ganz gekapselt ist und durch Öffnen der rückseitigen Klappe stromlos wird, so daß eine Gefahr durch Starkstrom nicht auftreten kann. Das Gerät wird mit Anschlußstecker für die Lichtleitung geliefert.



Type EJ 562



Type EJ 802



Type EW 274

Fordern Sie über Seibt-Apparate Spezial-Prospekte!

13) Dr. Seibt Dreiröhren-Netzempfänger

bestehend aus:

1	Apparat Type EW 365 einschl. An.-Rohr..	RM 250.—
1	Telefunkenröhre REN 1104	14.—
1	" REN 1004	14.—
1	" RE 134	10.50
1	Lautsprecher Dr. Seibt TL 167	58.—

zus. RM 346.50



Type EW 365

Leistung: Die Type EW 365 ist ein Netzempfänger für den wahlweisen Anschluß an Wechselstromspannung für 110, 150 oder 220 Volt durch einfaches Einstecken des Anschlußsteckers in die Steckdose der Lichtleitung. Die Bedienung ist denkbar einfach. Nach den Vorschriften des VDE konstruiert, gewährleistet dieses Gerät größte Betriebssicherheit. Durch Öffnen der rückseitigen Klappe wird der Empfänger Stromlos, so daß eine Gefahr durch Starkstrom beseitigt ist. Der Wellenbereich ist 200—2000 Meter. Der Apparat bringt Lautsprecherempfang fast aller europäischen Stationen bei Benutzung einer guten Hochantenne. Der Netzempfänger arbeitet betriebssicher und geräuschlos.

14) Dr. Seibt Dreiröhren-Netzempfänger

für Gleichstrom 220 Volt bestehend aus:

1	Apparat Type EG 367	RM 200.—
1	Telefunkenröhre RE 144	7.—
1	" RE 054	5.—
1	" RE 134	10.50
1	Lautsprecher Dr. Seibt TL 167	58.—

zus. RM 280.50



Type EG 367

Leistung: Das Gleichstrom-Netzgerät ist sehr leicht zu bedienen, arbeitet zuverlässig, geräuschlos und bringt Lautsprecherempfang auch entfernter Sendestationen. Die Betriebssicherheit ist die gleiche wie bei der vorherigen Type EW 365. Zu beachten ist, daß der Empfänger nur mit den oben angeführten Telefunkenröhren betriebssicher arbeitet.

Die Preise verstehen sich ab Lager oder Fabrik exclusiv Antenne. Antennenmontage kostet ca. RM 40.— bis RM 75.—. Der Preis richtet sich nach den örtlichen Verhältnissen. Die Preise für die kompl. Stationen sind äußerst niedrig gehalten. Einwandfreier Empfang wird garantiert.

Netzanode Dr. Seibt

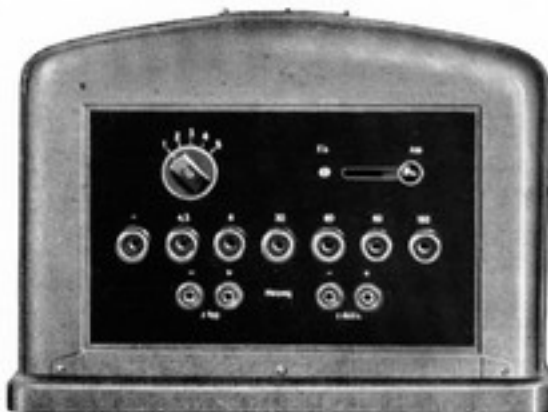
Die Netzanode Dr. Seibt arbeitet vollkommengeräuschlos und betriebssicher. Sie liefert 2 negative Gittervorspannungen, die mittels Schalter in der Spannung zu verändern sind. Außer den Gittervorspannungen sind 4 Anoden-Spannungen (+ 30, + 60, + 80, + 160 Volt) abnehmbar.

Der Akkumulator wird durch die Netzanode geleitet, so daß mittels eines 2fachen Schalters die gesamte Apparatur ein- und ausgeschaltet wird. Durch einfaches Einstecken einer Sicherung können alle gebräuchlichen Wechselstromspannungen 110, 150 oder 220 Volt Verwendung finden.

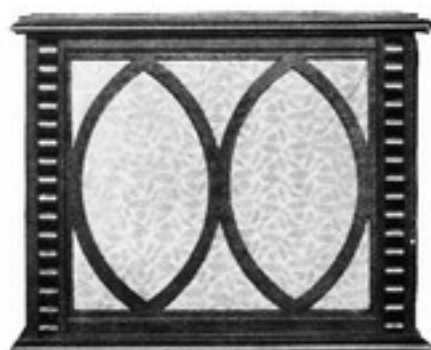
Die Gleichrichtung der Wechselspannung erfolgt durch das bekannte ohne Heizfaden arbeitende Gleichrichterrohr „Anotron“.

Die Netzanode braucht keine Wartung und ist unbeschränkt haltbar.

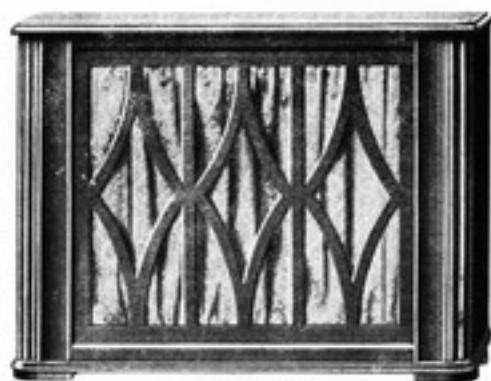
Preis einschließlich Anotron-Rohr und Anschlußschnur mit Stecker..... RM 120.—



Type NA 15



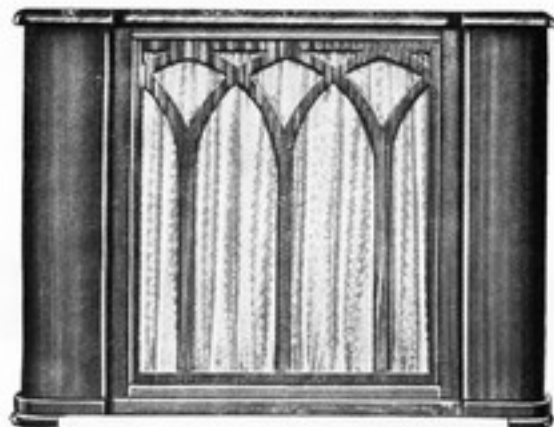
Type TL 171



Type TL 167



Type TL 101



Type TL 170

Lautsprecher

Type TL 171

Der nebenstehende Kabinett-Lautsprecher Dr. Seibt wird im Eichenholzgehäuse (dunkelbraun gebeizt) geliefert. Die gute Tonwiedergabe und der niedrige Preis macht ihn zu einem Volkslautsprecher im wahrsten Sinne des Wortes. RM 30.—

Type TL 167

Ein Musikinstrument in künstlerischer Ausführung von nie gehörter Klangfülle und Tonreinheit. Naturgetreue Wiedergabe und ein wundervoll weicher Ton wird durch eine Spezial-Membrane, mit welcher alle modernen Seibt-Lautsprecher ausgerüstet sind, erzielt. RM 58.—

Type TL 169

Dieselbe Ausführung wie vorstehend, jedoch kleinere Kabinett-Form. RM 46.—

Type TL 101

Dieser Lautsprecher erfreut sich infolge seiner unübertroffenen Klangreinheit allgemeiner Beliebtheit. Besonders hervorzuheben ist die naturgetreue Wiedergabe der Sprache, welche durch eine Spezial-Membrane aus Aluminiumhaut bedingt ist. RM 63.—

Type TL 11

Dieselbe Ausführung wie vorstehend, jedoch im Nickelgehäuse. RM 48.—

Type TL 170

Die Type TL 170 stellt eine Luxus-Ausführung dar. Voller Ton, leichte Ansprache u. große Lautstärke. Die Wiedergabe der Musik ist für ein musikalisches Ohr ein Genuß, da gleichmäßige Verstärkung sämtlicher Tonfrequenzen erfolgt. Dunkelbraun gebeiztes Eichengehäuse. RM 90.—

**Lautsprecher anderer Fabriken
zu Originalpreisen sofort lieferbar!**

Die führende Spezial-Großhandlung Hannovers

Lautsprecher
Kopfhörer
Detektor

Telefon
Röhren
Antennen
Material

Litzendraht
Drähte
Akkumulatoren
Ladegeräte
Richtungen

Anoden
Batterien
Messinstrumente

Spulen
und
Halbleiter

Dreikondensatoren
Skala
scheiben
Blockkondensatoren

Transformator
Schalt
Heizwicklungen

Röhrensockel
Hochfrequenz
widerstände

Steck
Buchsen
Trommel
Lötmaterial



Nr. 200

Tonveredler

Marke N & K, für drei Stufen veränderlich
RM 3.95

Kopfhörer

Fabrikat Dr. Seibt

Nr. 785 sehr leicht, mit Fein-
einstellung RM 11.25



Nr. 785

Fabrikat „Saba“

Nr. 640 Modell H IV RM 9.60

Fabrikat Universum

Nr. 550 leicht, vernickelt
RM 7.75

Hörermuschel

Nr. 40 für Kopfhörer Dr. Seibt
RM 0.60

Schnüre

Nr. 60 für Doppelkopfhörer
RM 0.90

Telephon-Verteiler



Nr. 110

Nr. 75 Verteiler-Brett für 4 Telephone mit farb.
Galalith-Platte RM 1.20
Nr. 110 Verteiler-Brett für 6 Telephone mit
schwarzer Trolit-Platte RM 1.60

Detektor-Apparate



Nr. 450

Nr. 450 Marke „Lumophon“, la Ausführung in
Metallgehäuse ohne Detektor RM 6.75



Nr. 370

Nr. 370 Marke „Eldorado“, einfachere Aus-
führung in Holzgehäuse RM 5.50

Detektoren



Nr. 170



Nr. 75

Nr. 120 Detektor „Eiffelturm“, Dreigelenk-
detektor mit Kristall RM 1.80
Nr. 170 „Aar“, Detektor mit Kristall, ge-
kapselt RM 2.50
Nr. 75 „Eiffelturm“-Kristall, la franz. Galène
RM 1.50
Nr. 12 Silberfeder in Glashülse „ 0.20

Telefunken-Röhren



Das Beste vom Besten!

Heizstromquelle		Type	Anwendung	Faden- spannung V	Heiz- strom A	Anoden- spannung V	Anodenstrom durchschnittl. mA	Preis RM
Art	Spannung							
Batterie (Akkumu- lator)	4 V	RE 054	W	3,5-4	0,06	40-200	0,04	5.-
		RE 064	AHN	3,5-4	0,06	40-100	2	6.-
		RE 074	AHNO	3,8-4	0,06	40-120	3	7.50
		RE 084	ANO	3,8-4	0,08	40-150	4	10.-
		RE 144	AHNO	3,5-4	0,17	50-120	3	7.-
		RE 124	NL	3,8-4	0,15	40-150	9	12.50
		RE 134	NL	3,8-4	0,15	40-200	8	10.50
		RE 154	NL	3,5-4	0,17	70-120	4	6.50
		RE 604	K	3,8-4	0,65	70-200	50	25.-
		REZ 404 s°	AHN	3,8-4	0,2	40-120	5	12.-
		RE 074 d**	AN	3,8-4	0,07	8-20	2	10.50
	RES 044	H	3,5-4	0,06	100-200	1	16.-	
	RES 164 d	NL	3,8-4	0,15	100-200	10	19.-	
	2 V	RE 052	W	1,7-2	0,06	40-200	0,04	6.-
RE 062		AHNO	1,7-2	0,06	40-100	2	8.-	
RE 122		NL	1,9-2	0,15	70-120	5	9.-	
RE 352		NL	1,9-2	0,3	40-200	8	10.50	
RE 072 d**		AN	1,9-2	0,07	6-20	2	10.50	
Lichtnetz (Transfor- mator)	4 V indirekt	REN 1004	W	3,5	1,1	100-200	0,04	14.-
		REN 1104	AHNO	3,5	1,1	70-200	5	14.-
		REN 2204	NL	3,5	2,2	100-200	10	20.-
		REnz 2104	AHN	3,5	1,1	40-200	5	21.-
		REns 1204	H	3,5	1,1	100-200	4	20.-
	1 V direkt	REN 501	W	1,0	0,5	100-200	0,04	8.50
		REN 511	(A)HN	1,0	0,5	60-120	3	8.50
		REN 601	NL	1,0	0,6	40-150	6	12.-
		RV 218	KO	7,5	1,1	max. 440	50	50.-

° Röhre mit Doppelsystem ** Doppelgitter-Röhre

W = Widerstandsverstärkung
A = Audion

H = Hochfrequenzverstärkung
N = Niederfrequenzverstärkung

L = Lautsprecherröhre
O = Oszillator

G = Gleichrichterröhre für Anodennetzanschlußgeräte

Verwendet um höchste Leistung zu erzielen nur Telefunken-Röhren

Gleichrichter-Röhren siehe Seite 17

Die führende Spezial-Großhandlung Hannovers

Röhren-Sicherungen

Nr. 85 Marke „Philips“ zum Aufstecken auf den Minuspol der Anodenbatterie, Durchbrennen der Röhren ausgeschlossen..... Paar im Karton RM 1.20

Antennenbau-Material

Antennenlitze

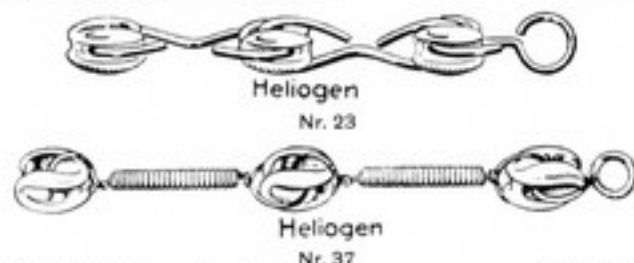
Nr. 275	7×7×0,15	Kupferbronze	0/10 m	RM 4.—
.. 470	7×7×0,20	..	0/10 m	.. 7.50
.. 715	7×7×0,25	..	0/10 m	.. 10.50
.. 340	7×7×0,15	Phosphorbronze	0/10 m	.. 5.—
.. 885	7×7×0,25	..	0/10 m	.. 13.50

Antennenklemme



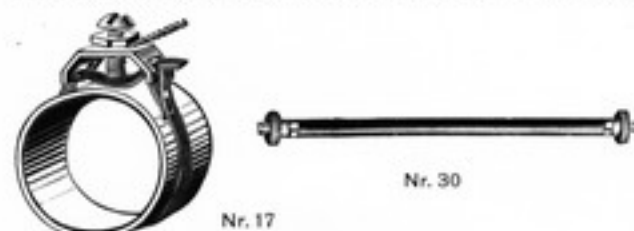
Nr. 7	rund Messing mit 2 Schrauben	RM 0.10
.. 7a	(Kralle)	.. 0.10

Antennenkette



Nr. 18	3 Eier, gute Ausführung	RM 0.30
.. 23	3 „ extra stark, VDE	.. 0.40
.. 37	3 „ federnd	.. 0.55

Isolierereier Nr. 250 normal groß ... RM 0.05



Erdanschlußbänder

Nr. 17 Messing für Gas- und Wasserrohr ... RM 0.25

Regenrohrbänder

Nr. 20 Messing ... RM 0.30

Durchführungsstäbe

Nr. 30 (Messingstab i. Trolitrohr m. 2 Muttern) RM 0.45

Pertinaxrohre für Antenneneinführung

Nr. 30 äuß. Durchmesser 6 mm, 50 cm lang RM 0.45

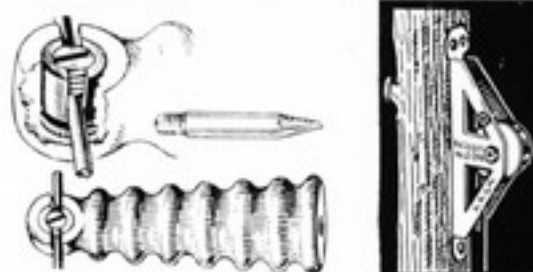
Porzellanpfeifen

Nr. 8 2 teilig mit Regennase RM 0.20

Beffenhaken



Nr. 300	45 mm lang für Holz	RM 0.05
.. 350	95 mm	.. 0.06
.. 700	40 mm mit Stahldübel	.. 0.10
.. 750	90 mm	.. 0.12



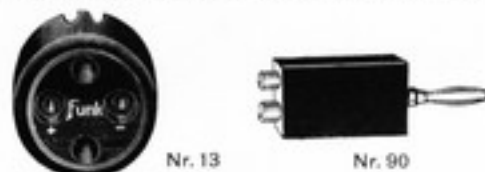
Zimmerisolatoren

Nr. 100 mit Messingschlitzklemme und Stahldübel (5 Stck. i. Karton)..... 1 Karton RM 1.50

Isolierrollen

Nr. 100 23 er, Porzellan per 0/10 RM 2.—

Antennenlaufrolle Nr. 80 ... RM 1.20



Funkdosen

Nr. 13 2 polig schwarz, für Bananen- u. Doppelstecker passend RM 0.25

Lichtantenne

Nr. 90 m.2 Kont. wahlweise, f. Lichtsteckdose RM 1.40

Spiralantenne

Nr. 70 mit 2 Isolierereiern RM 1.20



Nr. 340

Bandantenne

Nr. 340 hervorragender Ersatz für Zimmerantenne. Hartkupfer, Wirkung von ca. 60 m
Hochantenne RM 5.—



Nr. 40



Nr. 180

Blitzschutzschalter

Antennenschalter

Nr. 40 klein, auf Porzellan-Sockel mit Funkenstrecke, Messing vernickelt RM 0.60



Nr. 265

Antennenschalter

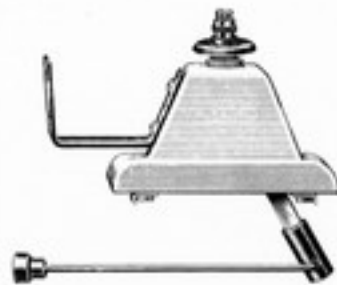
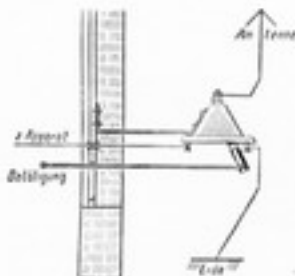
Nr. 180 „Artus“, groß mit Grob- und Feinsicherung sowie Schmelzpatrone, vernickelte Kupfergarnitur RM 2.70



Nr. 435

Antennenschalter

Nr. 265 „Kathrein“, dreimal gesichert, la Ausführung RM 4.—



Nr. 120

Blitzschutzpatrone

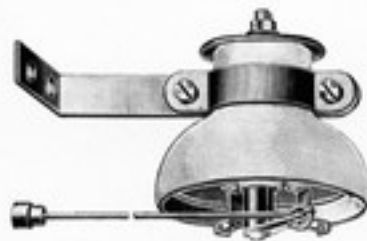
Nr. 435 „Kathrein“, nach VDE-Vorschriften, mit Konsole RM 6.50

Antennenschalter

Nr. 120 „Lanco“-Antennenschalter, Bedienung vom Zimmer aus, zugleich Abstandsisolator RM 1.80



Nr. 170



Nr. 200

Blitzschutzautomat

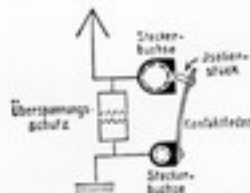
Nr. 170 „Heliogen“, mit Konsole, grün Porzellan RM 2.50

Antennenschalter

Nr. 200 „Lanco“-Antennenschalter, wie oben, jedoch gekapselt RM 3.—



Nr. 170a



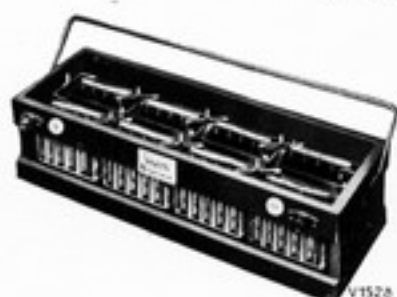
Blitzschutzschalter

Nr. 170a „Lanco“ mit automatischer Erdung, für Innenmontage, mit 2 Steckern RM 2.50

Anoden-Akkumulatoren

Fabrikat „Varta“

in Gruppen zu 10 Volt. Erste Gruppe mit Gittervorspannung von 2 zu 2 Volt. Holzkasten mit Tragbügel.



Nr. 3380

Nr.		Bezeichnung	RM	
Unge-laden	Ge-laden		Unge-laden	Ge-laden
2645	2775	60 Volt, 1,20 Amp.-Stund., 0,07 Amp. max. Ladestrom	37,80	39,50
3380	3560	80 " 1,20 " " " 0,07 " " " "	48,30	50,60
4120	4360	100 " 1,20 " " " 0,07 " " " "	58,80	61,95
4855	5145	120 " 1,20 " " " 0,07 " " " "	69,35	73,15
10		Federklemme, Aufsteckklemme, zur Abnahme verschied. Spannungen		0,15
10		Abgreifklemmen, vernickelt mit Hülse für Ban.-Stecker oder mit Anschlußschraube		0,15

Glasgefäße und Plattensätze für Reparaturen aller Typen zu Originalpreisen sofort lieferbar

Fabrikat „Union“

in Gruppen zu 10 Volt
 Nr. 340 von 2 zu 2 Volt abgreifbar RM 4,90
 Nr. 20 Verbindungsbrücke dazu RM -30



Nr. 340



Nr. 1665



Nr. 185

Fabrikat „Cremor-Elite“

Nr. 235 Gruppe 10 Volt ohne Gittervorspannung..... RM 3,55
 „ 250 „ 10 „ mit „ „ 3,75

Verbindungsbrücken

Nr. 18 Kurz RM 0,25
 „ 23 Lang „ 0,35

„Cremor-Elite“ im Holzkasten mit Deckel
 in Gruppen zu 10 Volt. Erste Gruppe mit Gittervorspannung
 von 2 zu 2 Volt abgreifbar

Nr. 1665 60 Volt RM 25,—
 „ 2435 90 „ „ 35,50
 „ 2735 100 „ „ 41,—
 „ 3270 120 „ „ 49,—
 „ 3920 150 „ „ 58,75

Säuremesser

Nr. 185 Marke „Gnom“ für Heiz- und Anodenbatterie RM 2,65

Ladevorrichtungen

zum Aufladen von Heiz-Batterien

Nr. 290 Ladestöpsel „Ero“ (für Gleichstrom) RM 4,25

Für Wechselstrom:

Dr. Seibt Röhren-Gleichrichter

Type LA12 für 110 Volt } Max.-Leistung 10 Volt 1,5 oder 2 Amp.
 „ LA13 „ 220 „ } einschließl. Röhren RM 45,—



Nr. 290



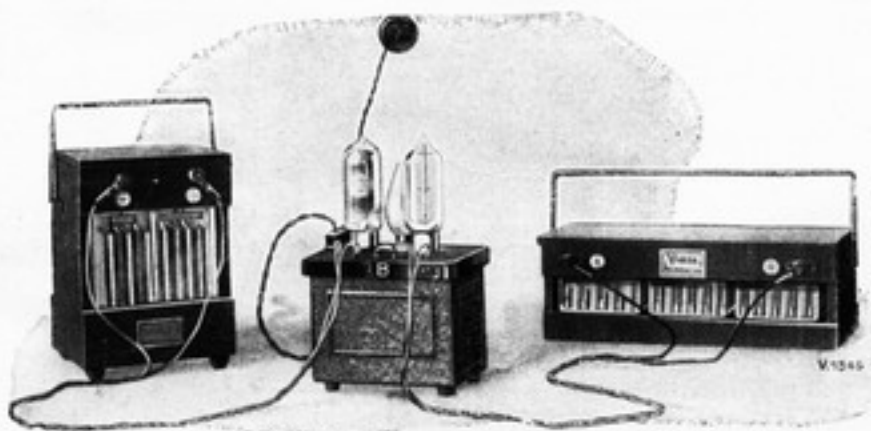
Type LA

zum Aufladen von Heiz-
und Anoden-Batterien:

Nr. 5510

Varta „Duplex“- Gleichrichter

für 110 oder 220 Volt. Max.-Leistung
 6 Volt 1,3 Ampère und 40 Zellen mit
 80 Milliampère mit Röhren . . RM 78,75



Nr. 5510

Die führende Spezial-Großhandlung Hannovers



Nr. 800



Nr. 780



Nr. 835



Nr. 1000



Nr. 95



Nr. 35

Ersatz-Gleichrichter-Röhren

Gleichrichter-Röhren

Nr. 800 Gleichrichter-Röhre (Spezialröhre für Dr. Seibt Netzanschlußgeräte) „Anotron“ Dr. Seibt (ohne Heizfaden)	RM 12.—
Nr. 980 Gleichrichter-Röhre Rectron R 22	„ 14.—
Nr. 1050 „ „ „ R 33	„ 15.—
Nr. 770 „ „ „ R 44	„ 11.—
Nr. 1120 „ „ „ R 220	„ 16.—
Nr. 1365 „ „ „ R 250	„ 19.50
Nr. 790 „ „ Philips 328	„ 11.—
Nr. 790a „ „ „ 451	„ 11.—

Widerstands-Röhren

Nr. 315 Widerstandsröhre Dr. Seibt (Eisenwasserstoffwiderstand)	RM 4.50
Nr. 315a Widerstandsröhre Philips 329	„ 4.50
Nr. 315b „ „ 452	„ 4.50

Anoden-Batterien

Fabrikat „Eltax“ prima Verbandsware mit Gittervorspannung, mittl. Belastungsgrenze 15 Milliampère (Normaltype)

Nr. 520 60 Volt	RM 7.80
Nr. 780 90 „	„ 11.70
Nr. 865 100 „	„ 13.—
Nr. 1040 120 „	„ 15.60
Nr. 1300 150 „	„ 19.50

„Eltax“-Hochleistungs-Anodenbatterie mit Gittervorspannung, mittlere Belastungsgrenze 30 Milliampère

Nr. 1335 100 Volt	RM 20.—
-------------------------	---------

„Eltax“-Spezial-Anodenbatterie für Loewe-Fernempfänger

Bei Verwendung der bekannten Loewe-Hochfrequenzröhre 2 H tritt eine ungleichmäßige Beanspruchung der verschiedenen Spannungsbereiche der Anodenbatterie ein. Es ist deshalb unbedingt erforderlich, für derartige Geräte die „Eltax“-Spezial-Anodenbatterie zu verwenden.

Nr. 835 100 Volt	RM 12.50
------------------------	----------

Fabrikat „Pertrix“

Nr. 500 60 Volt	RM 7.50
Nr. 750 90 „	„ 11.25
Nr. 835 100 „	„ 12.50
Nr. 1000 120 „	„ 15.—

Gittervorspannbatterien

Nr. 95 Fabrikat „Pertrix“, 9 Volt	RM 1.40
Nr. 135 „ „ 12 „	„ 2.—
Nr. 175 „ „ 15 „	„ 2.65

Taschenlampenbatterie

Nr. 35 Fabrikat „Pertrix“, normal	RM 0.55
---	---------

Die führende Spezial-Großhandlung Hannovers

Meß-Instrumente



Nr. 465

Taschenuhrformat · Hochfein vernickelt

Best.-Nr.	Volt	Bezeichnung	RM
465	6/120	Drehmagnet-System	7.—
465 a	8/160	Drehmagnet-System	7.—
1135	6/120	Präz.-Drehspul-Instrument	17.—

Nr. 65. Etuis für Taschenvoltmeter RM 1.—

Nr. 65a. Ledertasche mit vernickeltem Bügelverschluß . . . RM 1.—



Nr. 1135 a

Einbau-Ausführung

Best.-Nr.	Volt	Bezeichnung	RM
600	6/120	Drehmagnet-System mit 2 Druckknöpfen	9.—
1135	6/120	Präz.-Drehspul-Instrument	17.—
1335	6/120	Präz.-Drehspul-Instrument mit 1 Druckknopf	20.—
	Ampère		
365	5	Drehmagnet-System	5.50
1200	5	Präz.-Drehspul-Instrument	16.—
	Milli-Ampère		
400	50	Drehmagnet-System	6.—
1135	50	Präz.-Drehspul-Instrument	17.—



Nr. 600

Die Vorzüge der vorstehenden Meßinstrumente sind:

Geringster Stromverbrauch
20 fache Überlastbarkeit
unbedingte Genauigkeit

Die führende Spezial-Großhandlung Hannovers

Anoden
batterie
Meß-
instrume

Spulen
und
Halte

Dreh-
kondens-
Skalen-
scheib-
Block-
kondens

Trans-
formator
Schalte-
Heizwide

Röhre-
sockel
Hochoh-
widerstä

Stecker
Buchse
Trottel
Lötmatte

Spulen

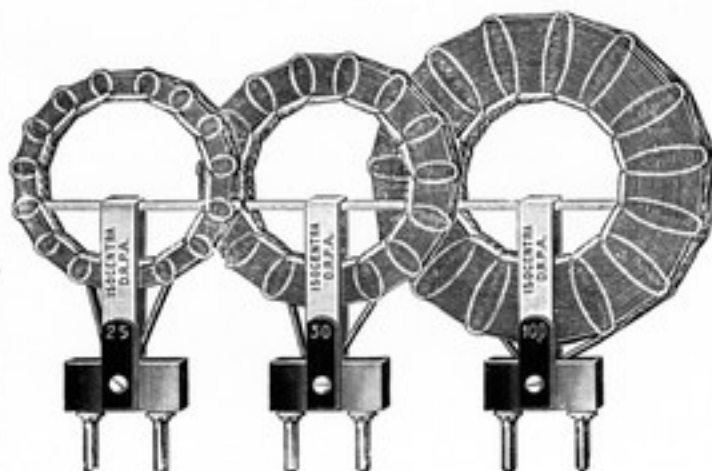


Korbspulen

mit körperloser, fast kapazitätsfreier Wicklung, Sockel deutsch aus Hartgummi. Der Spulendraht ist zweimal mit grüner Baumwolle bewickelt. Sehr preiswert.

Best.Nr.	45	55	60	65	70	80	100	110	120
Wdg.	25	35	50	75	100	150	200	250	300
RM	0.70	0.80	0.90	1.—	1.10	1.20	1.50	1.65	1.80

Nr. 475 1 kompl. Satz von 25—200 Wdg. RM 7.20
 „ 585 1 „ „ „ 25—250 „ „ 8.85
 „ 705 1 „ „ „ 25—300 „ „ 10.65

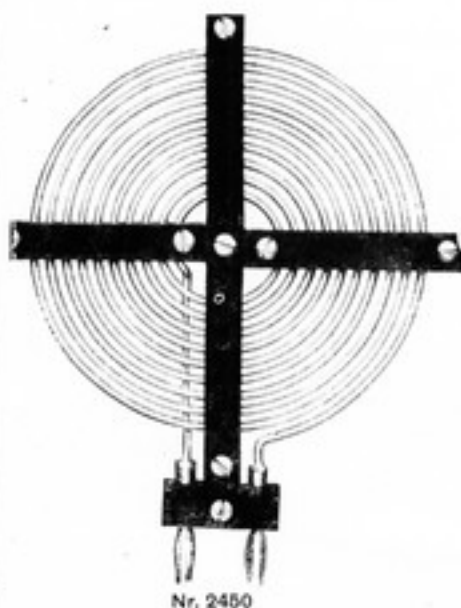


Isocentra-Spulen

Korbspulen mit körperloser, sehr kapazitätsarmer, gesetzlich geschützter Wicklung auf deutschem Sockel. Der besondere Vorteil dieser Spule besteht darin, daß die Kopplungsfläche sämtlicher Spulen genau zentriert ist, wodurch eine Hochleistung erzielt wird. Spulendraht mit grüner Seide umspinnen.

Best.Nr.	120	130	135	150	170	220	260	285	335
Wdg.	25	35	50	75	100	150	200	250	300
RM	1.80	1.90	2.—	2.20	2.50	3.25	3.90	4.25	5.—

Nr. 1185 1 kompl. Satz von 25—200 Wdg. RM 17.45
 „ 1470 1 „ „ „ 25—250 „ „ 21.70
 „ 1805 1 „ „ „ 25—300 „ „ 26.70



Kurzwellen-Spezialspulen „Cracoanu“

Präzisionsausführung

Nr. 2450

Diese Spulen stellen technisch das Beste dar, was an Kurzwellen-Spulen auf dem Markte ist.

1 Satz (2, 3, 4, 5, 6, 8, 10 Windungen)
 RM 35.—

Nr. 2450

Kurzwellenspulen



freitragende Zylinder-Wicklung, versilb. Runddraht, Abstand der Wicklungen 4 mm

Nr. 630 1 Satz (2, 3, 4, 5, 7 Windungen)
 RM 8.40

Spulenhalter



Nr. 45



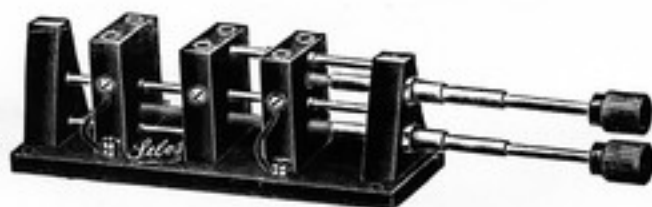
Nr. 75



Nr. 275



Nr. 665



Nr. 600

Spulenhalter

Nr. 45 feststehend RM 0,65

Spulenhalter

Nr. 75 schwenkbar, mit Hebel RM 1,10

Spulenhalter

Nr. 185 2 teilig auf Platte montiert ... RM 2,75

Spulenhalter

Nr. 275 3 teilig auf Platte montiert ... RM 4,15

Spulenhalter

Nr. 465 2 teilig mit Schneckenantrieb und Kegelradübersetzung RM 7,—

Spulenhalter

Nr. 665 3 teilig wie vorstehend RM 10,—

Parallelkoppler

Nr. 435 2 teilig mit Grob- und Feineinstellung RM 6,50

Parallelkoppler

Nr. 600 3 teilig mit Grob- und Feineinstellung RM 9,—

Hörer-Spulen

Nr. 20 1000 Ohm (auch als Drosselspule verwendbar) RM 0,35

Nr. 35 2000 Ohm (auch als Drosselspule verwendbar) RM 0,60

Lautsprecher-Spulen

Nr. 25 1000 Ohm RM 0,40

" 40 2000 " " 0,60

Drehkondensatoren



Original „Förg“

Die höchste deutsche Präzisionsarbeit!

Wir haben die

Alleinverkaufsrechte

der Firma Förg & Co., München, erworben
und unterhalten ständig ein

umfangreiches Lager

in sämtlichen „Förg“-Fabrikaten.



Der nebenstehend abgebildete Mehrfach-
Kondensator mit Trommelantrieb hat auf
der diesjährigen großen Funk-Ausstellung
berechtigtes Aufsehen erregt.

Seine Vorzüge sind:

Formenschönheit!

Einfachheit in der Bedienung
und Montage!

Mechanisch und elektrisch erstklassig!

Ausführlicher Prospekt am Schlusse dieses Kataloges!

Die führende Spezial-Großhandlung Hannovers

Drehkondensatoren

(Folge)

„Timatameter“



Nr. 635

Gelegenheitskauf!

Fabrikat Dr. Seibt

Rundplatten-Rotor mit Spiralübertragung

Nr. 195 500 cm ohne Fein mit Skalenscheibe RM 3.—

Nr. 195 500 cm mit Fein ohne Skalenscheibe RM 3.—

Union-Timatameter

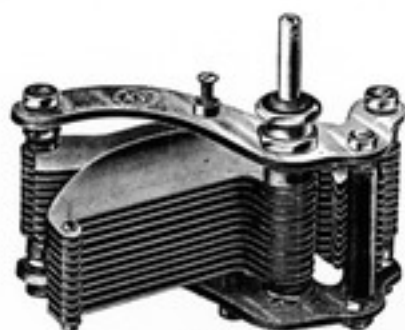
„Primus“ Frequenz mit Messingplatten, sehr preiswert, Einlochbefestigung, Rotor auf Kugellager

Nr. 485 250 cm, ohne Feineinst. RM 7.25

Nr. 570 250 cm, mit Feineinst. RM 8.50

Nr. 570a 500 cm, ohne Feineinst. RM 8.50

Nr. 635 500 cm, mit Feineinst. RM 9.50



Nr. 455

KS-Drehkondensatoren

preiswert, mit Einlochbefestigung, Frequenzgrade

Nr. 420 Kapazität 250 cm, ohne Feineinst. . . . RM 6.30

Nr. 455 Kapazität 500 cm, mit Feineinst. . . . RM 6.80

NSF-Mikro-Drehkondensator

Nr. 265 verwendbar als Feineinstellungs-, Neutralisations- und Ausgleichskondensator, Kapazität 30 cm bei einer Anfangskapazität von nur 3 cm RM 4.—



Nr. 265

„Förg“-Neutralisat.-Kondensator

Nr. 210 „Erteil“, zweiteilig RM 3.—



Nr. 85

NSF-Neutralisations-Kondensator

Nr. 85 für Neutrodyneschaltungen, Kap. 2—4 cm RM 1.25

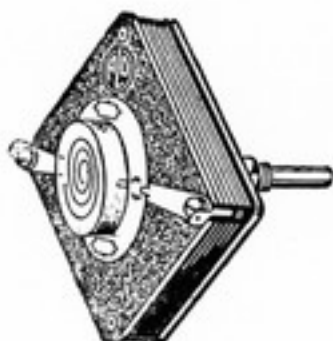
Die führende Spezial-Großhandlung Hannovers

Drehkonden
Skale
scheib
Bloc
konden

Trans
format
Schalt
Heizwid

Röh
sock
Hocho
widerst

Steck
Buch
Trol
Lötmat



Nr. 160

Flach-Drehkondensatoren

mit Einlochbefestigung, Ia Qualität

Miniatur-Drehkondensatoren

Nr. 155	250 cm	RM 2.30
Nr. 160	500 "	" 2.40
Nr. 265	1000 "	" 4.—

Atom-Frequenz-Drehkondensatoren

Nr. 220	250 cm	RM 3.30
Nr. 240	500 "	" 3.60
Nr. 320	1000 "	" 4.80



Nr. 100

Skalenscheiben

prima Fabrikat (hochglanzpoliert, Messingbüchse u. Madenschraube)



Nr. 130

Nr. 65	Durchmesser	75 mm	ohne Fein	RM 1.—
Nr. 100	"	75 "	mit Feinstellknopf	" 1.50
Nr. 95	"	100 "	ohne Fein	" 1.40
Nr. 130	"	100 "	mit Feinstellknopf	" 1.95



Nr. 40

Skalenknöpfe

Nr. 40 mit Gradeinteilung 0—10 für Heizung, mit Messingbüchse, Ia Fabrikat RM 0.60

Nr. 40a Skalenknöpfe ohne Gradeinteilung (m. Pfeil) mit Messingbüchse Ia Fabrikat RM 0.60

Feinstellskalen



Nr. 235



Nr. 335



Nr. 370



Nr. 490

Nr. 235	„Mona“ (Friktionsübersetzung), 100 mm \varnothing	RM 3.50
Nr. 335	„Präzision“, grob und fein (Schneckenradübersetzung)	" 5.—
Nr. 370	„Rakos“, grob und fein (Zahnradübersetzung)	" 5.50
Nr. 490	„Förg“-Mikroskala, hochwertigste Qualität	" 7.—

Blockkondensatoren



Nr. 40



Nr. 54



Nr. 95



Nr. 80



Nr. 920

Fabrikat NSF (Modell Dubilier)

sind auf Durchlagsfestigkeit mit 500 Volt Spannung geprüft. Garantierte Genauigkeit der Kapazität $\pm 10\%$.

Best.-Nr.	40	40	40	40	40	45	55	65	75	95
Kap. cm	100	200	250	300	500	1000	2000	3000	5000	10000
RM	0.60	0.60	0.60	0.60	0.60	0.70	0.80	1.—	1.10	1.40

Blockkondensatoren mit Hochohmhalter kombiniert

Nr. 54 Fabrikat NSF, 250 cm RM 0.80

Neu! Hydra-Kondensator Neu!

im Isolierstoffgehäuse

Best.-Nr.	75	80	95	100	150
Kap. cm	0,1	0,25	0,5	1	2
RM	1.10	1.20	1.40	1.50	2.20

Becher-Kondensatoren „Hydra“

Große Durchlagsfestigkeit, jedes Stück geprüft. Prima Fabrikat! Toleranz $\pm 10\%$, nach VDE-Vorschriften.

Best.-Nr.	75	80	90	105	155	190	265	315	380	475	630
Kap. MF	0,1	0,25	0,5	1	2	3	4	5	6	8	10
RM	1.10	1.14	1.24	1.50	2.20	2.70	3.80	4.50	5.40	6.80	9.—

Prüfspannung für 360 bis 650 Volt Gleichstrom

Prüfspannung für 500 Volt Wechselstrom.....											
„ „ 1000 „ Gleichstrom.....											siehe Sonderpreisliste
„ „ 2000 „ „.....											
„ „ 4000 „ „.....											
„ „ 6000 „ „.....											

Kondensatorenblocks „Hydra“

für Netzanschlußgeräte

Nr. 920	Mf. 0,1-0,1-6-2-4-2.....	p. Stück	RM 13.80
„ 695	„ 2-2-2-2-2.....	„	„ 10.40
„ 1055	„ 6-2-6-2-2.....	„	„ 15.80
„ 880	„ 6-2-4-2.....	„	„ 13.20
„ 1000	„ 0,1-0,1-2-2-8-1-1.....	„	„ 15.—
„ 155	„ 2x0,1.....	„	„ 2.30

Außerdem führen wir als

Generalvertreter der Firma Hydra A.-G.

ein großes Lager in Kondensatoren für Fernmeldetechnik, Funkenlöschung, Hochfrequenzapparate usw.

Preise auf Anfrage

Trans-
formator
Schalte
Heizwider

Röhre
socke
Hochohm
widerstä

Stecke
Buchse
Trolit
Lötmat

Niederfrequenz-Transformatoren



Nr. 465



Nr. 630



Nr. 1665

Fabrikat „Weilo“

Nr. 465 Modell 3, extra schwer, alle Übersetzungen von 1:1—1:9 RM 7.—
 Nr. 630 Großtype „Champion“, Hochformat, garantiert verzerrungsfrei, all. Übersetzungen von 1:1—9 RM 9.50

Fabrikat „Förg“

(groß. Konzerttransformator) hervorragende Qualität große Verstärkung, **bestes deutsches Fabrikat**

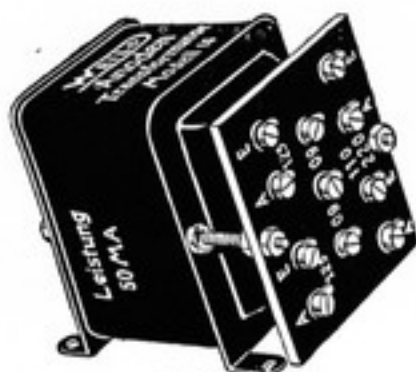
Nr. 1400 Akiba 1:2 RM 20.—
 „ 1400 Akist 1:3,2 „ 20.—
 „ 1400 Akonit 1:4 „ 20.—

„Weilo“ Push-Pull-Transformator

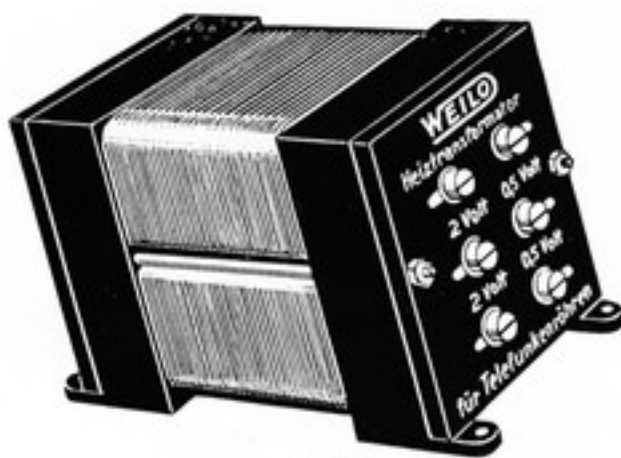
für Kraftverstärkung
 Nr. 1665 Modell 7, für Verstärker mit einer Push-Pull-Stufe (2 Röhren und 2 Transformatoren) ... RM 25.—
 Nr. 2500 Modell 9, für Verstärker mit 2 kompletten Push-Pull-Stufen (4 Röhren und 3 Transformatoren) RM 37.50

Fabrikat „Dr. Seibt“

ungekapselt, 2 Jahre Garantie
 Nr. 680 Übersetzung 8:16000 RM 9.10
 „ 680 „ 5:25000 „ 9.10



Nr. 935



Nr. 815

Anoden-Transformator

Original „Weilo“

für 110 und 220 Volt umschaltbar
 Nr. 935 Modell 14 f. Rectron R22 (sec. 2×125 V.) RM 14.—
 „ 935 a „ 14 a f. „ R220 (sec. 2×185 V.) „ 14.—

Heiz-Transformator

Original „Weilo“

für Telefunken, indirekt geheizte, und Kurzfadens-Wechselstromröhren
 Nr. 815 Modell 18T mit Steckerschnur RM 12.25

Drossel für Netzanschlußgeräte



Nr. 935



Nr. 500

Original „Weilo“

Nr. 420 20 MA Leistung	RM 6.25
„ 525 30 MA	„ 7.90
„ 935 50 MA	„ 14.—
„ 1100 100 MA	„ 16.50

Hochfrequenz-Drossel

Fabrikat „Radix“

Nr. 500	RM 7.50
---------------	---------



Nr. 125



Nr. 70

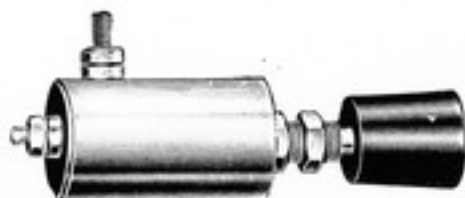
Schalter

Ein- und Ausschalter, Fabrikat NSF

Nr. 55 mit Einlochbefestigung	RM 0.80
-------------------------------------	---------

„Kabi“-Ausschalter

Nr. 60 einpolig (Hebelschalter)	RM 0.90
„ 125 zweipolig	„ 1.85
„ 185 dreipolig	„ 2.65
„ 70 Druckknopfschalter	„ 1.—



Nr. 95

Schlüsselausschalter

Nr. 90 Dr. Seibt, Einlochbefestigung	RM 1.30
„ 95 Topfschalter, vernickelt, Einlochbefestig. ..	„ 1.40

Drehschalter „Ersechs“

Nr. 155 Fabrikat Förg	RM 2.20
-----------------------------	---------

Gesamtausschalter

Nr. 95a mit Widerstand	RM 1.40
------------------------------	---------



Nr. 95a

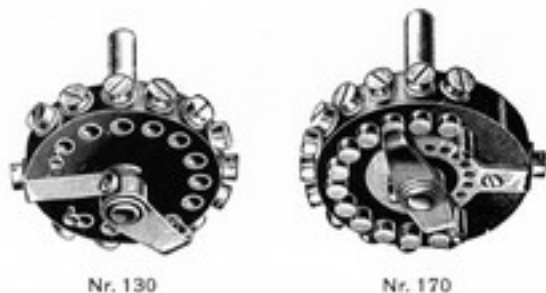


Nr. 140

Umschalter

Nr. 70 einpolig	RM 1.—
„ 140 zweipolig Kurz-Lang-Schalter	„ 2.05
„ 200 dreipolig	„ 2.95

Die führende Spezial-Großhandlung Hannovers



Nr. 130

Nr. 170



Nr. 340



Nr. 345

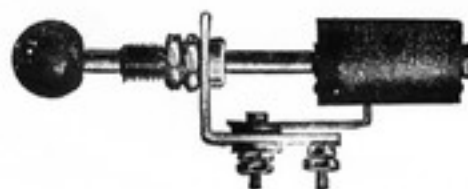


Nr. 280

Nr. 215



Nr. 60



Nr. 110

Stufenschalter

rund, Hartgummi, für Einlochmontage

Nr. 110	fünfpolig	} versenkte Kontakte	RM 1.60
Nr. 115	achtpolig		" 1.70
Nr. 120	zehnpolig		" 1.80
Nr. 130	zwölfpolig		" 1.90
Nr. 150	fünfpolig	} erhabene Kontakte f. Voltmet.-Umschalt. usw.	RM 2.20
Nr. 155	achtpolig		" 2.30
Nr. 160	zehnpolig		" 2.40
Nr. 170	zwölfpolig		" 2.50

Hochfrequenz-Umschalter

Nr. 340	Spezial-Umschalter „Radix“, 5fach, Einlochbefestigung	RM 5.—
Nr. 345	Spezial-Umschalter „Hara“, 5fach	RM 5.10
Nr. 280	Spezial-Umschalter „Baduf“, 3fach	RM 4.—
Nr. 320	wie vorst., 4fach	RM 4.60

Potentiometer

Fabrikat NSF Ia Qualität

keine kratzende Geräusche, Einlochmontage

Type 200	400 Ohm, mit Knopf	RM 3.—
Type 215	600 Ohm, „ „	RM 3.20
Type 240	1000 Ohm, „ „	RM 3.60
Type 270	2000 Ohm, „ „	RM 4.—

Heizwiderstände

Nr. 45	„Kabi“, Porzellansockel ohne Knopf, kl. Ausführ., 10, 30, 50 Ohm	RM 0.70
Nr. 60	wie vorstehend, gr. Ausführung, Einlochmontage, 10, 30, 50 Ohm	RM 0.90
Nr. 110	Fabrikat „Schaub“, walzenförmig, mit Feineinst.	RM 1.50
Nr. 210	Fabrikat „Förg“	RM 3.—

Die führende Spezial-Großhandlung Hannovers

Röhrensockel



Nr. 35



Nr. 80

Nr. 35 Fabrikat „Iso“, **runder Einbausockel**, Buchsen isoliert, kapazitätsarm RM 0.50

Nr. 80 Fabrikat „Iso“ **federnder Einbausockel**, isoliert, kapazitätsarm RM 1.20



Nr. 65



Nr. 80a

Nr. 65 Fabrikat „Iso“, **Topfsocket**, Buchsen isoliert, kapazitätsarm RM 1.—

Nr. 135 „Förg“-Präzisions-Einbausockel, verstellbar (Siehe auch Sonderprospekt) RM 1.90

Nr. 80a Doppelröhrensockel „Pentatron“ RM 1.20



Nr. 75

Nr. 75 Umstecksocket Telef.
Europa oder Europa
Telef. RM 1.10

Hochohmwiderstände



Nr. 85



Nr. 210

Nr. 85 „Dralowid-Konstant“, alle Größen . RM 1.25

Nr. 95 „Dralowid-Universal“, mit Schrauben und Lötösen RM 1.40

Nr. 210 **NSF veränderlich**, von 0,1—5 Megohm RM 3.—



Nr. 95

Nr. 135 **Ocelit-Stab**, Spannungsteiler für Netzanschlußgeräte 7000, 10000, 12000 Ohm RM 2.—

Nr. 20 **Abnahmeschellen** und Stabhalter, Messing, hierzu passend RM 0.30

Nr. 800 „Dralowid-Divisor“, Spannungsteiler im Hochvacuum, 9000 Ohm Widerstand mit 9 verschiedenen Spannungsabnahmen RM 12.—

Nr. 320 „Durus“ **Spezial-Widerstand** für Netzanschlußgeräte, veränderlich von 5000 Ohm bis 30 Megohm. Belastbar bis 250 Volt Anodenspannung und 300 Milliampère. Einloch-Montage RM 4.80



Nr. 800



Nr. 320

Röhrensockel
Hochohmwiderstände

Steckbuchsen
Troll
Lötmatte

Hochohm-Widerstandshalter



Nr. 17



Nr. 30



Nr. 170



Nr. 500

Nr. 17 Halter auf Isolierplatte, mit Lötösen, gute, preiswerte Ausführung RM 0.30

Nr. 30 Halter, Fabrikat NSF „ 0.45

Nr. 55 Hochohmwiderstandshalter NSF mit **Blockkondensator** 250 cm RM 0.80

do. 300 cm „ 0.80

Nr. 135 Hochohmwiderstandshalter NSF, **Kopplungselement** mit eingebautem Blockkondensator 500 cm mit 2 Federn zur Aufnahme von 2 Widerständen für Widerstandsverstärkung RM 2.—

Nr. 170 desgl. mit Blockkondensator 6000 cm für Widerstandsverstärkung (Endstufe) RM 2.50

Stecker, Buchsen u. Schrauben



Nr. 700



Nr. 500a



Nr. 25

Nr. 500 **Bananenstecker**, einpolig, 7 Farben .. RM 0.075

Nr. 700 do. mit Querloch „ 0.10

Nr. 25 do. zweipolig „ 0.35

Nr. 35 do. dreipolig „ 0.50

Nr. 50 do. vierpolig „ 0.75

Nr. 500a **Anodenstecker**, 6 Farben „ 0.075

Nr. 20 **Kurzschlußstecker**, Banane mit isolierter Brücke „ 0.30

Nr. 300 **Lampenbuchsen** 3 mm ohne Lötzapfen .. „ 0.05

Nr. 400 do. 3 mm mit Lötzapfen „ 0.06

Nr. 350 **Telefonbuchsen** 4 mm ohne Lötzapfen .. „ 0.05

Nr. 400 do. 4 mm mit Lötzapfen „ 0.06

Nr. 6 do. mit **Isolierknopf** und Gegenscheibe für Holzmontage, farbig RM 0.10

Nr. 15 **Polklemmen** mit la Isolierknopf, farbig .. „ 0.25

Nr. 6b **Kupplungen** mit Schraube „ 0.10

Nr. 6a do. doppelt „ 0.10

Nr. 250 **Holzschrauben**, vernickelt u. poliert, Linsenkopf 17 mm lang „ 0.04

Nr. 300 do. 20 „ „ „ 0.05

Nr. 350 **„Förg“-Schraubkasten** (260 Teile) .. „ 5.—

Nr. 10 **Montage-Winkel**, Messing, vernickelt, 20×20 „ 0.15

Nr. 20 do. 40×40 „ 0.30

Nr. 750 **Montage-Banane** mit 2 Muttern „ 0.12

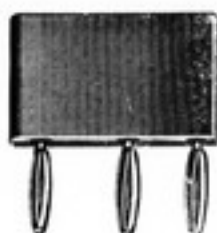
Nr. 300 **Montage-Schrauben**, 15×2 mm, vernickelt, Halbrundkopf und Mutter RM 0.05

Nr. 300 do. 20×3 mm, vernickelt, Linsenkopf und Mutter RM 0.05

Nr. 100 **Kabelschuhe**, Messing, klein „ 0.02

Nr. 300 do. groß, für Bananenstecker passend .. „ 0.05

Nr. 600 **Messingschrauben** u. Klemmen aller Art .. „ 0.10



Nr. 35



Nr. 20



Nr. 400



Nr. 6



Nr. 15



Nr. 6b



Nr. 6a



Nr. 10



Nr. 750



Nr. 300



Nr. 10

Abgreifklemme

Nr. 10 Messing vernickelt RM 0.15



Nr. 10a



Nr. 100

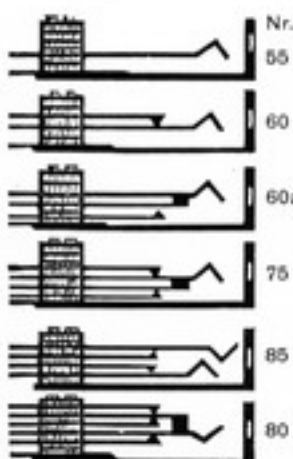
Lötösen

Nr. 100 1 Paket = 100 St. RM 1.50

Klinken

1a Ausführung mit Silberkontakten

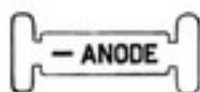
Nr. 55 Duo	zweifach	RM 0.80
„ 60 Trio	dreifach	„ 0.82
„ 60a Quatro	vierfach	„ 0.85
„ 75 Quinto	fünffach	„ 1.05
„ 85 Sexta	sechsfach	„ 1.25
„ 80 Conta		„ 1.15
„ 70 Klinken-Stecker	„Indra“	„ 1.—



Nr. 70

Bezeichnungsschilder

Nr. 30 als Abziehbilder pro Blatt RM 0.50
 „ 200 für Batterieschnüre „ 0.03



Nr. 200

Kupferfolie

Nr. 30 Größe 20×50 cm RM 0.50

Trolitplatten

schwarz, hochwertigste Isolation, Normalstärke 5 mm.

Folgende Plattengrößen werden am Lager geführt:

Nr. 275	300×200×5 mm	Eisblumenmuster	RM 4.10
„ 365	400×200×5	„	„ 5.50
„ 435	400×250×5	„	„ 6.50
„ 465	500×200×5	„	„ 7.—
„ 550	500×250×5	„	„ 8.25
„ 520	600×200×5	„	„ 7.80
„ ca. 700	600×5	„	— 1/2 Originalgröße, Preise je nach Gewicht	

Trolitstreifen

für Batterie-Anschlußleisten

Nr. 70	500×30×5	RM 0.75
„ 50	500×30×3	„ 1.05

Trolitrohr

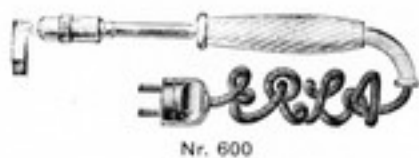
Nr. 75 Innerer 5 mm, äußerer 10 mm Durchmesser, 1 m lang RM 1.20

Elektrische LötKolben

sehr dauerhafte Ausführung, leichte Handhabung
Heizkörper leicht auswechselbar



Nr. 550



Nr. 600



Nr. 50



Nr. 105

Ersa-LötKolben

Nr. 550 50 W. Verbrauch, für 110 u. 220 V. mit gerader Spitze	RM 8.25
Nr. 550a wie vorstehend, mit gebogener Spitze ..	8.25
„ 600 „ „ mit Kupferkolben ..	9.—
„ 50 Ersatzspitze für 50 Watt	—,75
„ 105 Ersatzkupferkolben für 50 Watt	1.60
„ 175 Ersatzheizkörper für 50 Watt	2.65
„ 700 100 W. Verbrauch, für 110 u. 220 V. mit gerader Spitze	RM 10.50
Nr. 700 wie vorstehend, mit gebogener Spitze ..	10.50
„ 775 „ „ mit Kupferkolben ..	10.70
„ 55 Ersatzspitze für 100 Watt	—,85
„ 135 Ersatzkupferkolben für 100 Watt ..	2.—
„ 225 Heizkörper für 100 Watt	3.40

Lötmittel

Fludor-Lötmittel sind säurefrei und daher für Bastlerzwecke sehr geeignet.

Die Lötmittel zeichnen sich durch größte Leichtflüssigkeit aus.

Lötmetall und Flußmittel sind in einer Masse vereinigt und daher ohne weitere Zutat sofort gebrauchsfertig,



Nr. 60

„Fludor“-Schnell-Lot (Lötpasta)

Nr. 60 mit Flußmittel Ia Qualität, 70/30 Zinn/Blei in Tuben à 40 gr

RM 0.90



Nr. 30

„Fludor-Lötendraht

Nr. 30 1 mm stark mit Flußmittel-Füllung, 70/30 Zinn/Blei per Rolle

RM 0.50